

Widerstandskalibrator für die Überprüfung von Isolationsmeßgeräten

Der Widerstandskalibrator CR10 ermöglicht die Überprüfung von analogen und digitalen Isolationswiderstandsmeßgeräten. Der CR10 simuliert Widerstände im Bereich von 10kΩ bis 10 GΩ mit einer Auflösung von 10kΩ (Widerstandseinstellung über 6 Dekaden) mit einem maximalem Fehler von 0,3%. Die größte zulässige Fremd (Meß-)spannung am Kalibratorausgang beträgt 2,5kVDC. Die Einstellung der Widerstandswerte erfolgt per Tastatur, mit Anzeige auf einem 6-stelligen LED-Display in MΩ.

Zur Erleichterung der Kalibrierung kann der Widerstandswert in definierten Schritten vergrößert oder verkleinert werden. Das RS232C-Interface erlaubt die Fernsteuerung mittels PC und die Implementierung des Kalibrators in ein automatisches Meßsystem, die Programme CR10DOS und CR10Win gehören zum Lieferumfang.



CALMET CR10 Hochwiderstandskalibrator

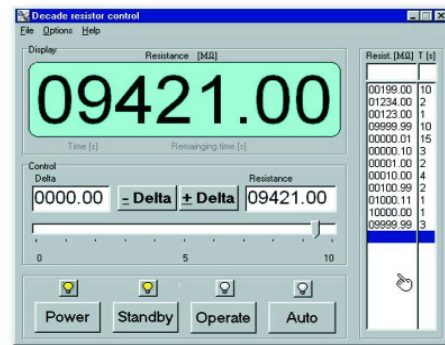
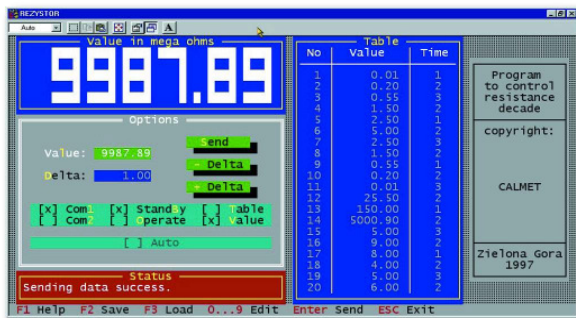
- Einstellbereich bis 10.000,00 MΩ
- Fremdspannung am Ausgang bis 2500 V DC
- Programmierung über Tastatur oder RS232C - Schnittstelle
- Software für DOS- und WINDOWS™-Umgebungen

Calpro-CR10DOS

– Software für DOS-Umgebung

Calpro-CR10WIN

– Software für alle Windows™- Versionen

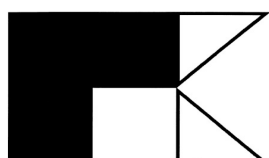


Leistungsmerkmale der Software:

- Fernsteuerung des Kalibrators: Einstellung des Widerstandswertes, Einstellung der Schrittweite für „Auf/Ab-Steuerung“, Umschaltung in den Stand-by-Modus.
- Programmierung von bis zu 20 Widerstandswerten, die manuell oder automatisch mit einem programmierbaren Zeitintervall eingestellt werden können („Treppenfunktion“).
- Erstellung einer Datenbank für die getesteten Meßgeräte.

Technische Daten CALMET CR 10

Widerstandseinstellbereich	Auflösung	Grundfehler	Maximale Fremdspannung am Ausgang
0,01...0,10 MΩ	0,01 MΩ	0,3% des Einstellw.	100 V DC
0,11...10,00 MΩ			1000 V DC
10,01...10000,00 MΩ			2500 V DC
Temp.-Koeff. des Widerstands im Bereich von +5...+40°C			0,03 %/°C
Spannungskoeffizient des Widerstands			0,0006 %/V
Stromversorgung			230V±10% / 50Hz±5% / 90VA
Masse und Abmessungen (BxHxT)			8kg , 371x150x342mm



PK elektronik Poppe GmbH
Mess- und Prüftechnik
Amesenweg 6
16727 Velten b. Berlin Büro Dresden
Telefon (0 33 04) 39 09-0 Telefon (03 51) 472 88 61
Telefax (0 33 04) 39 09-22 Telefax (03 51) 471 98 34

PK elektronik e-Mail: vertrieb@pk-elektronik.de
Internet: www.pk-elektronik.de

calmet