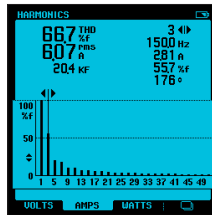


Netz- und Stromversorgungs-Analysator 43B

Stromversorgungsprobleme unter Kontrolle

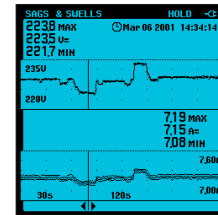


Der Netz- und Stromversorgungs-Analysator Fluke 43B kombiniert die meistbenutzten Funktionen eines Stromversorgungs-Analysators, eines Multimeters und eines Oszilloskops in einem einzigen, bedienungsfreundlichen Instrument. Für die Benutzeroberfläche kann unter den Sprachen Englisch, Deutsch, Französisch, Italienisch und Spanisch gewählt werden.



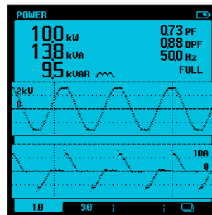
• Spannungs-, Strom- und Leistungs-Oberschwingungen

- Bis zur 51. Oberschwingung
- Gesamtklirrfaktor und Oberschwingungsgehalt
- Phasenwinkel von einzelnen Oberschwingungen

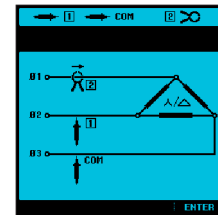


• Kontinuierliche Messung von Strom und Spannung auf Periodenbasis über

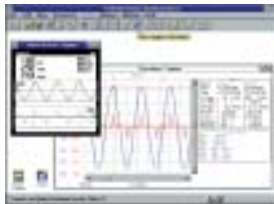
- einen Zeitraum von bis zu 16 Tage
- Nutzung von Cursors zum Ablesen von Uhrzeit und Datum der Spannungseinbrüche und -erhöhungen



- Einphasig, sowie dreiphasig bei symmetrischer Last
- Wirkleistung (W), Leistungsfaktor (Lambda), $\cos \phi$, Scheinleistung (VA) und Blindleistung (VAR)
- Signalformen von Strom und Spannung



- Bedienungsführung zur 3-phasigen Leistungsmessung auf dem Bildschirm
- Leistungsmessung auch bei frequenzvariablen Antrieben



Spezifikationen (nähere Informationen finden Sie auf der Fluke Website)

Menü-Optionen	Messungen	Messbereiche	Genauigkeit
Volts/Amps/Hz	Spannung Strom Netzfrequenz Crest-Faktor	5,000 V - 1250 V 50,00 A - 50,00 kA 40,0 - 70,0 Hz* 1,0 bis 10,0	$\pm (1\%+10)$ $\pm (0,5\%+10)$ $\pm (5\%+1)$
Leistung	Watt, VAR, VA Lambda, COS ϕ	250 W - 2,5 GW 0,25 - 1,00	$\pm (4\%+4)$ $\pm 0,04$
Oberschwingungen	Spannung Strom Watt K-Faktor	1. bis 51. Ordnung 1. bis 51. Ordnung 1. bis 51. Ordnung 1,0 bis 30,0	$\pm (3\%+2)$ bis $\pm (15\%+5)$ $\pm (3\%+8)$ bis $\pm (5\%+8)$ $\pm (5\%+2)$ bis $\pm (30\%+5)$ $\pm 10\%$
Spannungseinbrüche & -erhöhungen	Spannung und Strom	4 min - 16 Tage auswählbar	$\pm (2\%+10)$
Transientenerfassung	40 ns Impulsbreite bis zu 40 Transienten	20/50/100/200% über oder unter Netzspannung wählbar	$\pm 5\%$ vom Bereichsendwert
Einschaltstrom	1. bis 5 min. wählbar	1 A bis 1000 A	$\pm 5\%$ vom Bereichsendwert
Widerstand/Durchgang / Kapazität	Widerstand Kapazität	500,0 Ω bis 30,00 M Ω 50,00 nF bis 500,0 μ F	$\pm (0,6\%+5)$ $\pm (2\%+10)$
Temperatur (mit Zubehör)	$^{\circ}$ C $^{\circ}$ F	-100,0 $^{\circ}$ C bis 400,0 $^{\circ}$ C -200,0 $^{\circ}$ F bis 800,0 $^{\circ}$ F	$\pm (0,5\%+5)$
Oszilloskop	DC, AC, AC+DC, Spitze, Spitze-Spitze, Hz, Tastgrad, Phase, Impulsbreite, Crest- Faktor	Abtastrate: Bandbreite: Bandbreite Spannung (Kanal 1) Bandbreite Strom (Kanal 2)	25 MS/s 20 MHz 15 kHz
Gespeicherte Bildschirmanzeigen	Alle Funktionen	20 Bildschirme	
Aufzeichnung	V/A/Hz, Leistung, Ober- schwingungen, Ω /Kap., Temperatur, Oszilloskop	4 min - 16 Tage wählbar	Bei jedem Anzeigemodus können zwei beliebige Parameter gewählt werden

* Netzqualitätsmodi sind erweitert von 20 Hz bis 1999 Hz Grundschwingung benutzbar, hier gelten nicht die genannten Spezifikationen.

Batterie-Lebensdauer: Aufladbarer Ni-Cd-Akkusatz (Ladegerät im Lieferumfang enthalten), 4 h typisch (Dauerbetrieb) **Stoß & Schwingung:** Mil 28800E, Typ 3, Klasse III, Stil B.

Temperatur bei Betrieb: 0 $^{\circ}$ C bis 50 $^{\circ}$ C; **Gehäuse:** Schutzklasse IP51 (staubdicht und spritzwasser-geschützt)

Abmessungen (HxBxT): 232 mm x 115 mm x 50 mm **Gewicht:** 1,1 kg

Sicherheit: EN 61010-1 CAT III, 600V. UL- und CSA-gelistet. **Drei Jahre Gewährleistung**

Zubehör und Bestellinformationen Lieferumfang

Fluke 43B : Hartschalenkoffer, Spannungsmessspitzen und Stromzange, FlukeView PC-Software und Kabel, Netzspannungsadapter/Batterieladegerät, Anwendungshandbuch, Videokassette über die Qualität der Stromversorgung und Benutzerhandbuch.

Bestellinformationen

Fluke 43B Netz- und Stromversorgungs-Analysator

