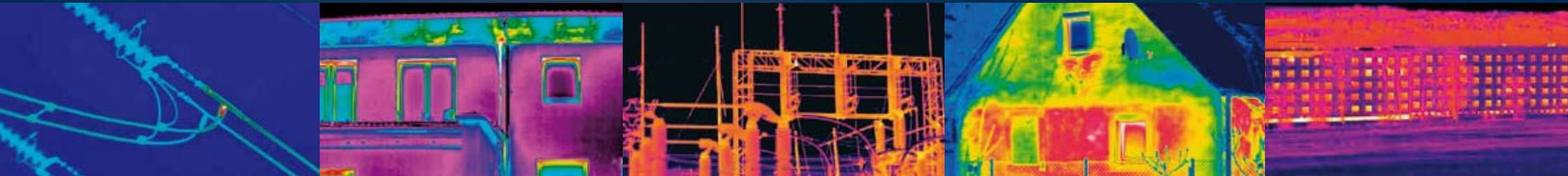




# Die Bedeutung der Bildauflösung



Lassen Sie uns einmal betrachten, wie unterschiedlich Bilder aussehen, die mit Kameras mit verschiedenen Detektoren aufgenommen wurden.



## **Die Bedeutung der Bildauflösung**

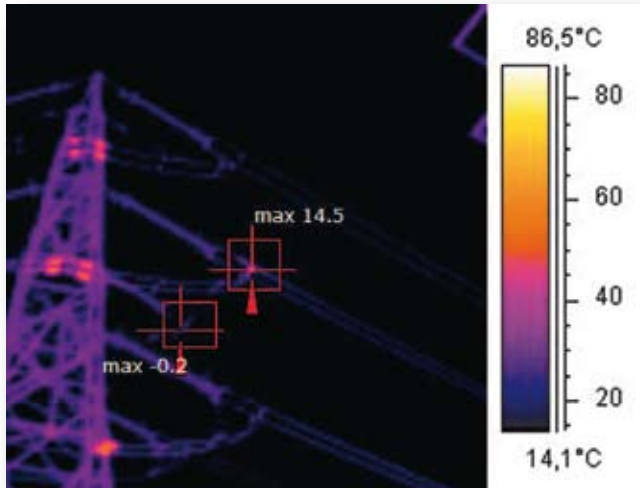
Lassen Sie uns einmal betrachten, wie unterschiedlich Bilder aussehen, die mit Kameras mit verschiedenen Detektoren aufgenommen wurden.

Eine höhere Anzahl Pixel kombiniert mit besserer thermischer Empfindlichkeit hat einen entscheidenden Einfluss auf die Bildqualität und wird gleichzeitig wesentlich präzisere Temperaturmessungen ermöglichen.

Dies ist insbesondere dann wichtig, wenn Problemstellen aufgespürt werden sollen und beurteilt werden muss, wie dringend bzw. bedenklich das Problem ist.



**Aufnahme einer Problemstelle bei einer Stromleitung in einem Umspannwerk.**  
(Entfernung ca. 20 m)



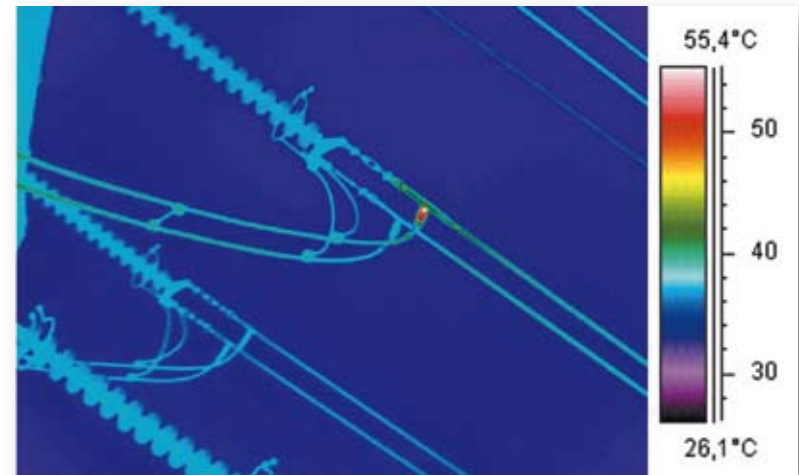
Aufnahme mit einer geometrischen Auflösung von 120x120 Pixel und einer thermischen Empfindlichkeit von <100 mK.



Aufnahme mit einer geometrischen Auflösung von 320x240 Pixel und einer thermischen Empfindlichkeit von 50 mK. Beachten Sie, wie aufgrund der höheren Pixelanzahl an der Problemstelle ein genauere Temperaturmesswert erzielt wird.



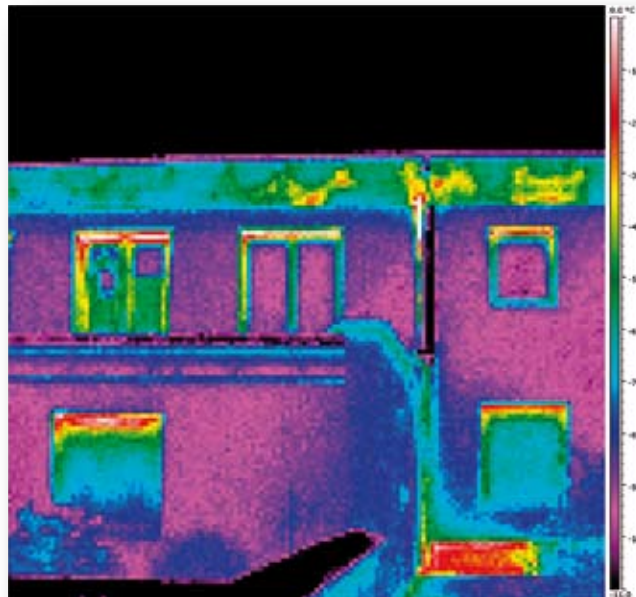
Aufnahme mit einer geometrischen Auflösung von 640x480 Pixel und einer thermischen Empfindlichkeit von <45 mK. Beachten Sie, wie die heiße Stelle jetzt deutlich sichtbar ist und aufgrund der höheren Pixelanzahl ein noch genauere Temperaturmesswert der Problemstelle erzielt wird. Es ist jetzt klar, dass bei der Stromleitung ein Problem vorliegt.



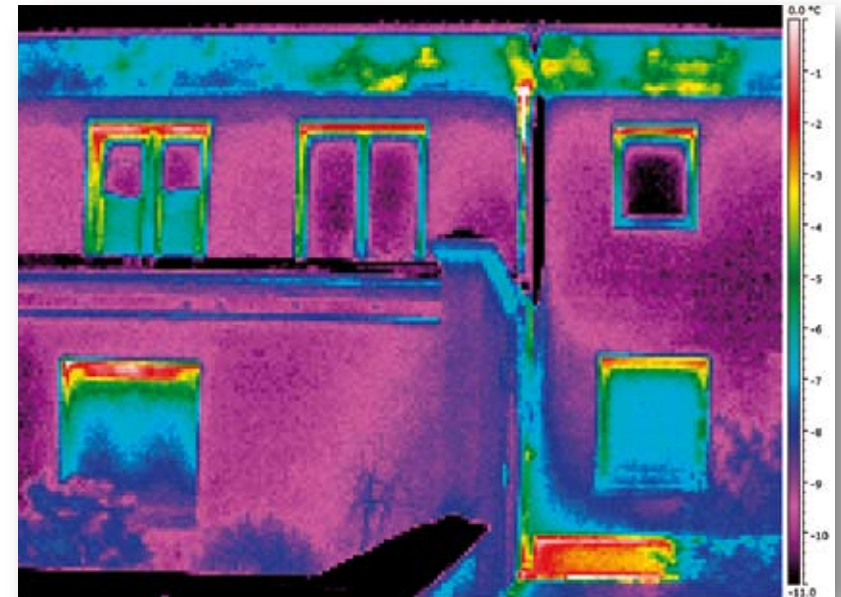
Detail mit einer geometrischen Auflösung von 640x480 Pixel zur präzisen Lokalisierung der Problemstelle.



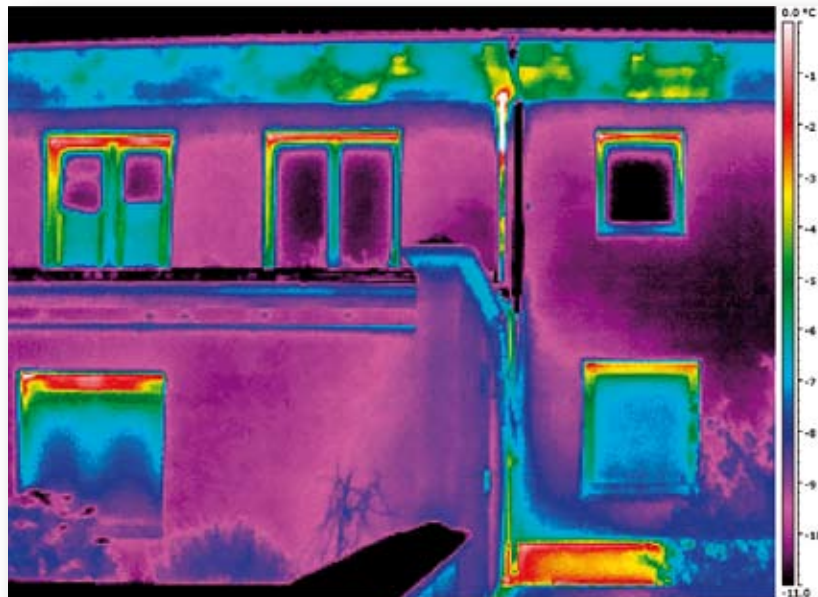
## Aufnahme der Fassade eines Hauses



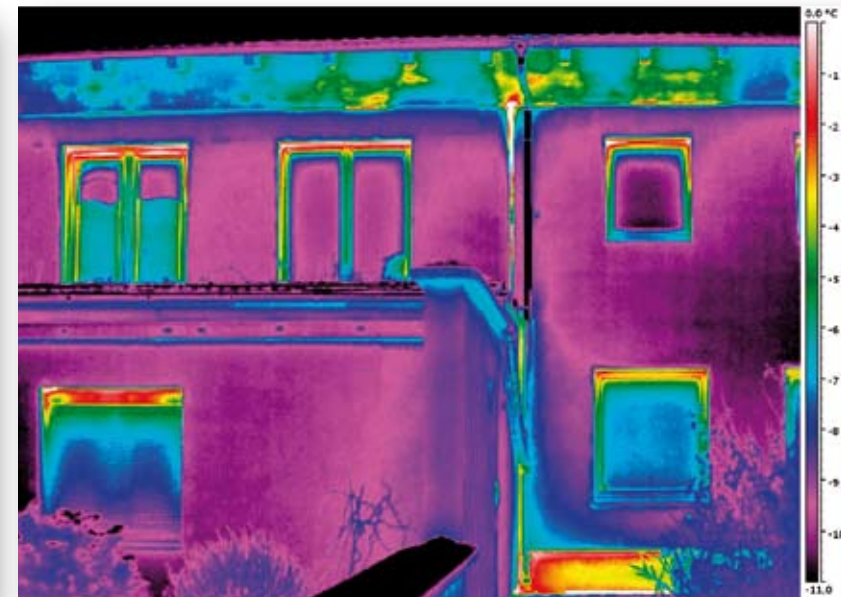
Aufnahme mit einer geometrischen Auflösung von 140x140 Pixel und einer thermischen Empfindlichkeit von <100 mK.



Aufnahme mit einer geometrischen Auflösung von 200x150 Pixel und einer thermischen Empfindlichkeit von <70 mK.



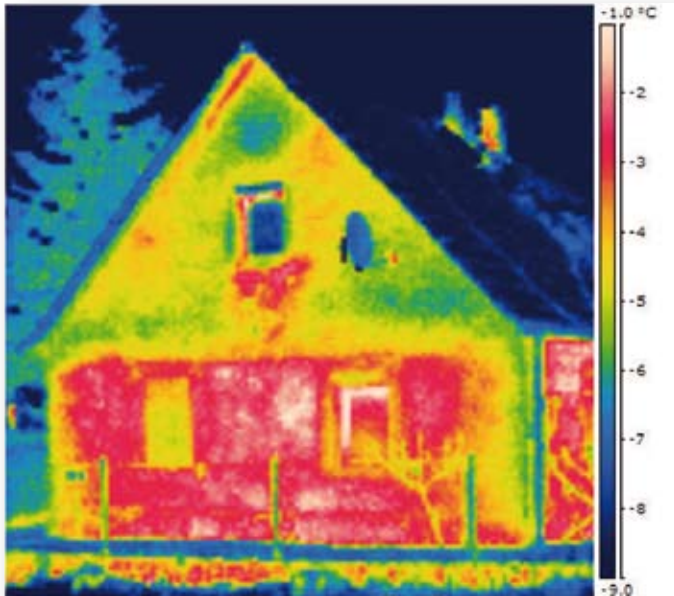
Aufnahme mit einer geometrischen Auflösung, 320x240 Pixel und einer thermischen Empfindlichkeit von <50 mK.



Aufnahme mit einer geometrischen Auflösung, 640x480 Pixel und einer thermischen Empfindlichkeit von <45 mK. Beachten Sie, wie viel klarer das Bild aufgrund der höheren Pixelanzahl ist und wie viel mehr kleine Details sichtbar sind. Dadurch können präzisere Messwerte erzielt sowie hochinformativ Berichte erstellt werden.



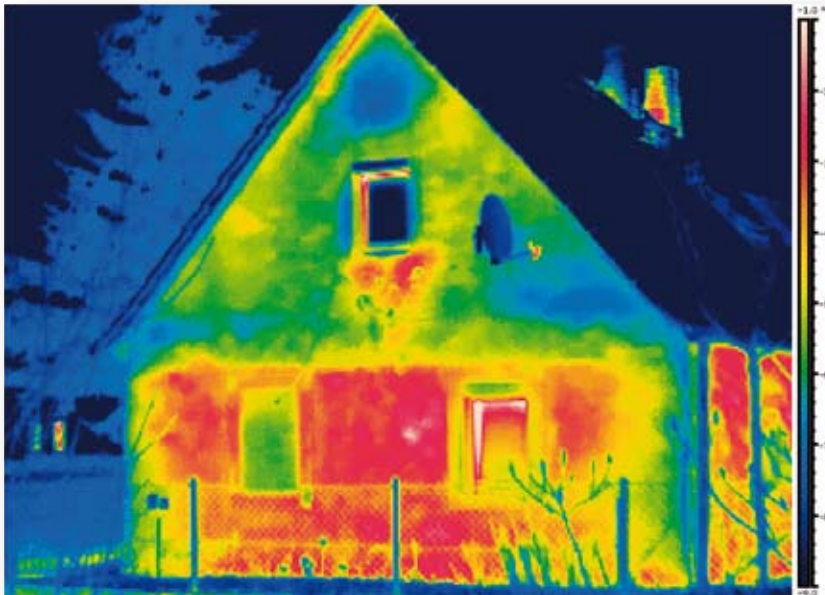
## Aufnahme der Fassade eines Hauses



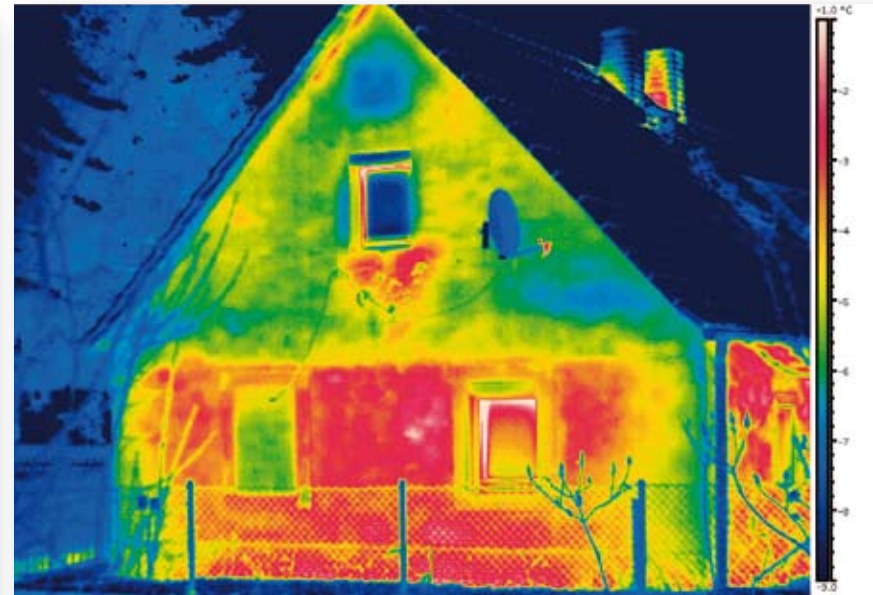
Aufnahme mit einer geometrischen Auflösung von 140x140 Pixel und einer thermischen Empfindlichkeit von  $<100\text{ mK}$ .



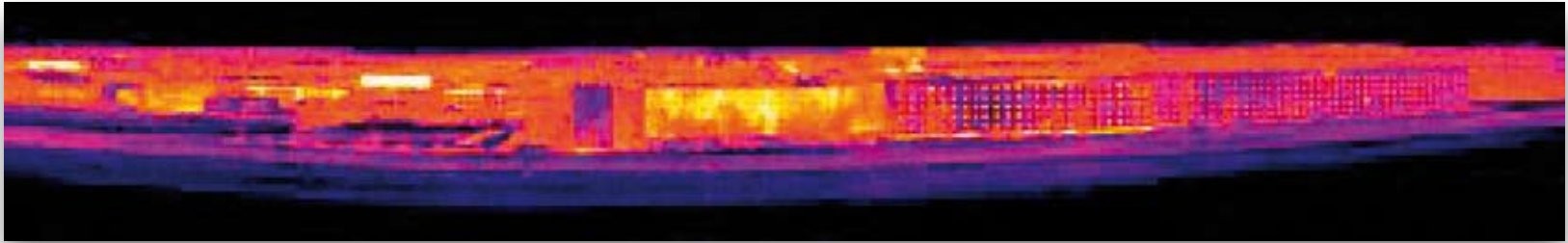
Aufnahme mit einer geometrischen Auflösung von 200x150 Pixel und einer thermischen Empfindlichkeit von  $<70\text{ mK}$ .



Aufnahme mit einer geometrischen Auflösung von 320x240 Pixel und einer thermischen Empfindlichkeit von  $<50\text{ mK}$ .

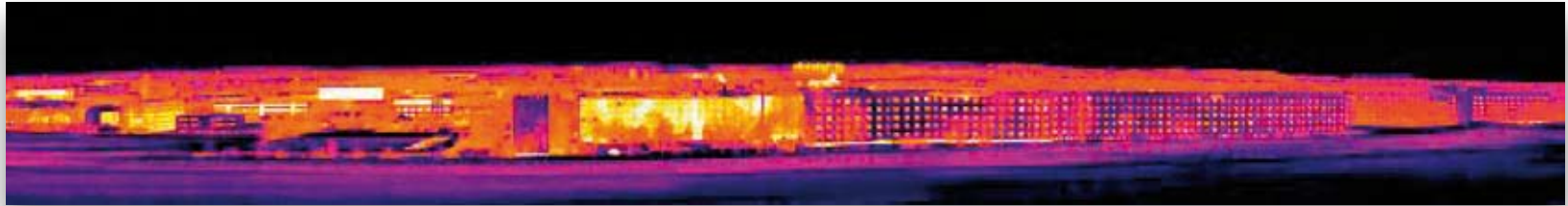


Aufnahme mit einer geometrischen Auflösung von 640x480 Pixel und einer thermischen Empfindlichkeit von  $<45\text{ mK}$ . Die höhere Pixelanzahl ergibt ein wesentlich klareres Bild, auf dem selbst kleine Details sichtbar sind.

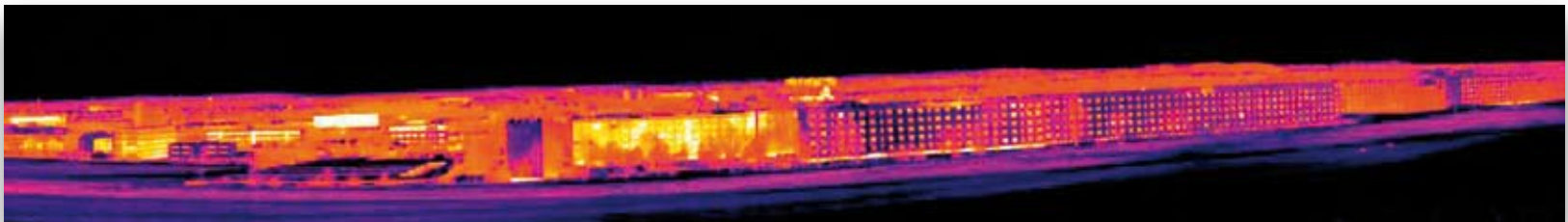


Panoramabild mit einer geometrischen Auflösung von 140x140 Pixel und einer thermischen Empfindlichkeit von <100 mK.

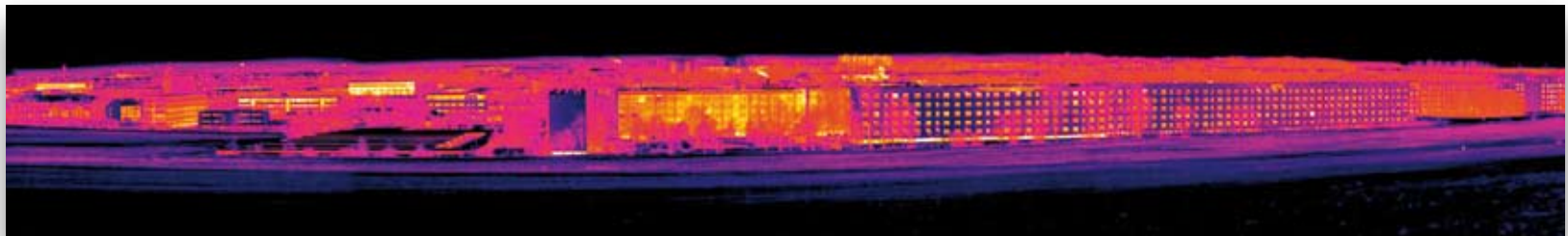
## Panorama- bilder



Panoramabild mit einer geometrischen Auflösung von 200x150 Pixel und einer thermischen Empfindlichkeit von <70 mK.



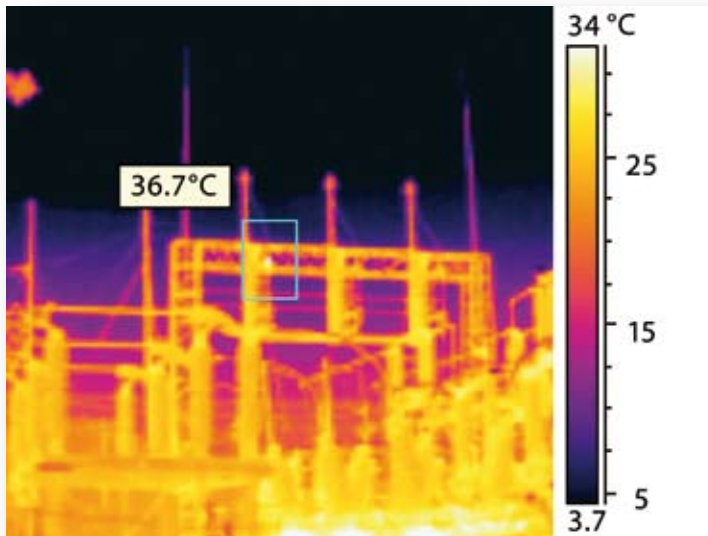
Panoramabild mit einer geometrischen Auflösung von 320x240 Pixel und einer thermischen Empfindlichkeit von <50 mK.



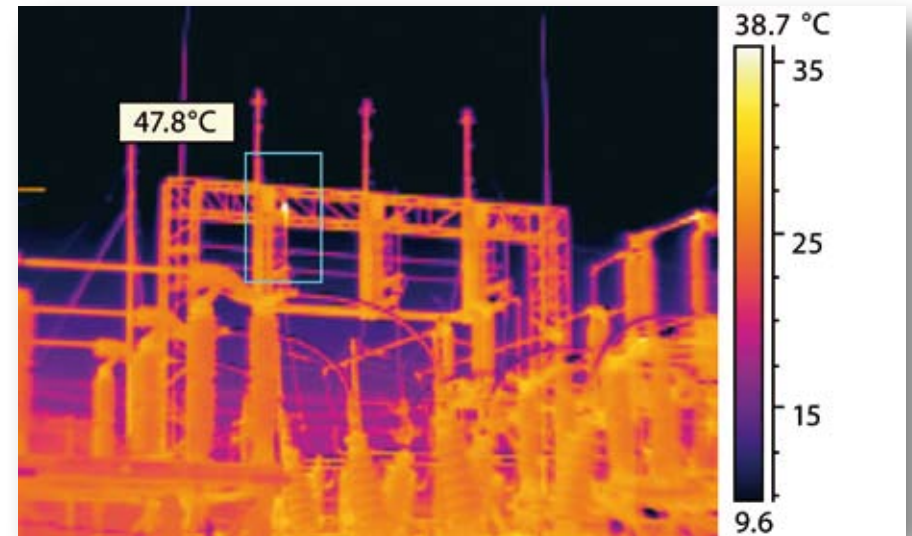
Panoramabild mit einer geometrischen Auflösung von 640x480 Pixel und einer thermischen Empfindlichkeit von <45 mK.



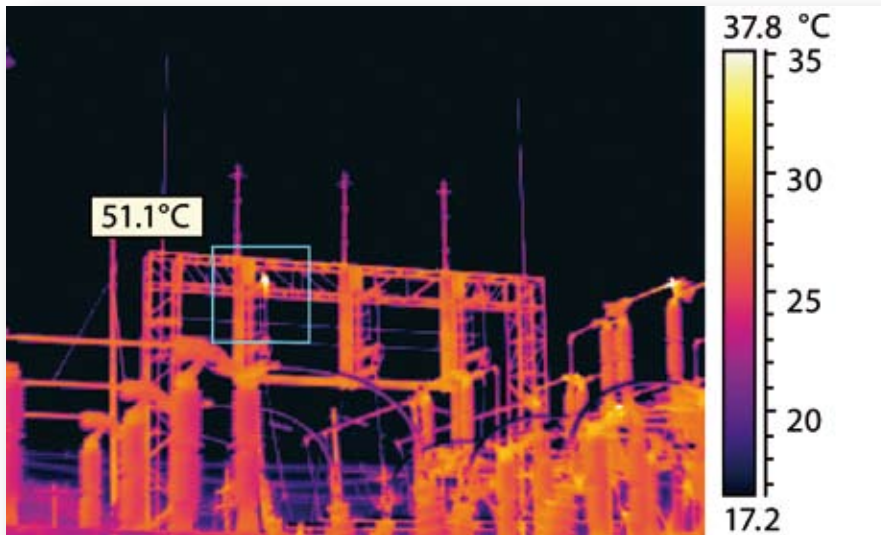
## Aufnahme eines Umspannwerkes



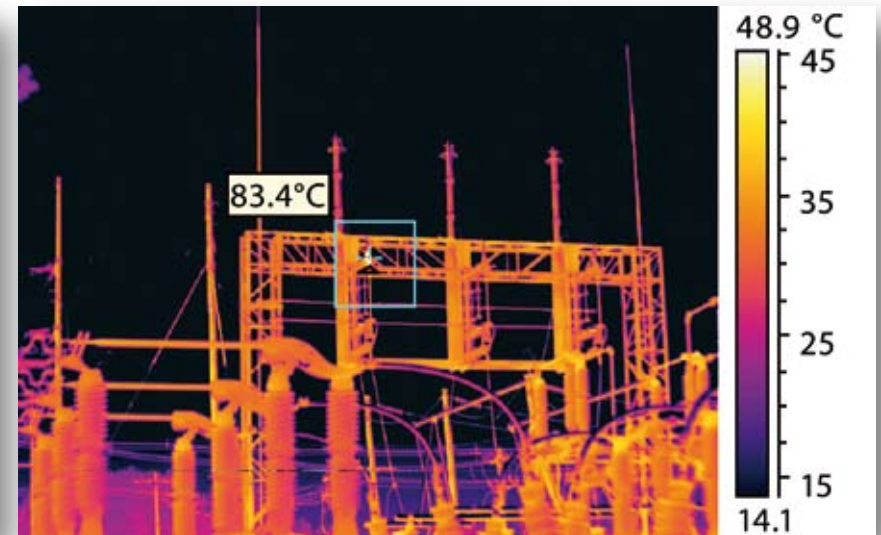
Aufnahme mit einer Auflösung von 120x120 Pixel.



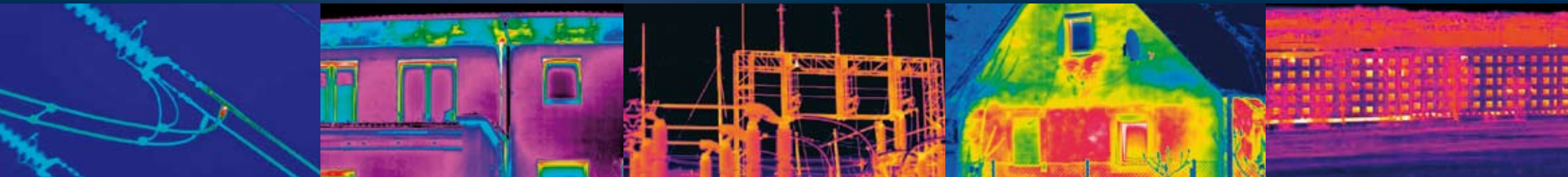
Aufnahme mit einer Auflösung von 200x150 Pixel.



Aufnahme mit einer Auflösung von 320x240 Pixel. Beachten Sie, wie aufgrund der höheren Pixelanzahl an der Problemstelle ein genauere Temperaturmesswert erzielt wird.



Aufnahme mit einer Auflösung von 640x480 Pixel. Beachten Sie, wie viel deutlicher die Problemstelle jetzt erkennbar ist und wie aufgrund der höheren Pixelanzahl an der Problemstelle ein noch genauere Temperaturmesswert erzielt wird.



Um mit einem Experten für Infrarotkameras zu sprechen,  
wenden Sie sich an:

FLIR, Schweden  
(Hauptniederlassung)  
Tel.: +46 (0)8 753 25 00  
E-Mail: [sales@flir.se](mailto:sales@flir.se)

FLIR, UK  
Tel.: +44 (0)1732 220 011  
E-Mail: [sales@flir.uk.com](mailto:sales@flir.uk.com)

FLIR, Italien  
Tel.: +39 (0)2 99 45 10 01  
E-Mail: [info@flir.it](mailto:info@flir.it)

FLIR, Deutschland  
Tel.: +49 (0)69 95 00 900  
E-Mail: [info@flir.de](mailto:info@flir.de)

FLIR, Frankreich  
Tel.: +33 (0)1 41 33 97 97  
E-Mail: [info@flir.fr](mailto:info@flir.fr)

FLIR, Benelux  
Tel.: +32 (0)3 287 87 10  
E-Mail: [info@flir.be](mailto:info@flir.be)

Wir freuen uns auf Ihren Besuch auf unserer Website:

[www.flir.com/thg](http://www.flir.com/thg)